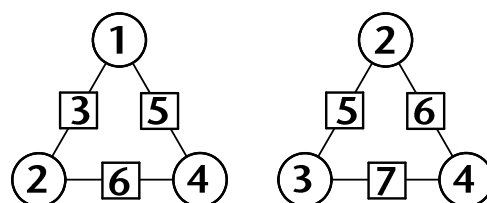


- 1 - L'empreinte (coefficient 1) **S32**
- 2 - La relève de la garde (coefficient 2) le **16 novembre**
- 3 - Les trois figures (coefficient 3) **A:6 - B:7 - C:3 - D:5 - E:4 - F:1 - G:2**
- 4 - Le marathon (coefficient 4) **R F M E A**
- 5 - L'addition (coefficient 5) **328 + 15 = 343**
- 6 - Le cube (coefficient 6) **7** petits cubes
- 7 - Les trois nombres (coefficient 7) Trois possibilités : **2471 ; 4271 ; 7241**  
**2147 ; 4712 ; 7124**  
**2714 ; 4127 ; 7142**

8 - La copine de la copine de la cop... **45'360**  
 (coefficient 8)

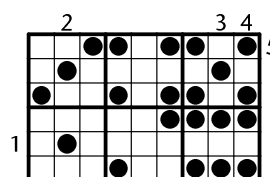
9 - Triangles de nombres (coefficient 9) **2 solutions :**



10 - Parallèles ou perpendiculaires (coefficient 10) **32** élèves

11 - Les empires (coefficient 11) **9** couleurs

12 - Les demi-dominos (coefficient 12) **1 solution :**



13 - De 11 à 12 (coefficient 13) **1 solution :**

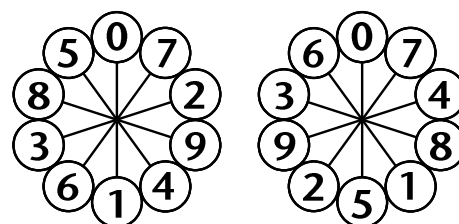
	Odré	Franó	J&L	Chris
M	4	1	2	8
L	7	3	5	9
J	10	6	11	12

14 - Les quadrilatères (coefficient 14) **76** quadrilatères

15 - En troisfoiriens (coefficient 15) **2 solutions : (8 ; 13 ; 15) et (9 ; 11 ; 16)**

16 - Quatre à la suite (coefficient 16) **1 solution : 510**

17 - Le carrousel (coefficient 17) **2 solutions :**



18 - F & Y (coefficient 18) **1 solution :**  
 (à une rotation ou une symétrie près)

